



ファサード昼



ファサード夜



階段室

設計・デザイン アーオ建築事務所/大塚 彰宏 + NISHIKEN architect design/西本 尚子

上品で大胆なNY風ビル

## 樹實法律事務所 1511ビル

法律事務所

### 設計デザイナーレポート

ニューヨークが大好きな施主からのオーダーはただ2つ。  
「頑丈な建物」そして「NYを感じられるデザイン」  
「上品なファサード」と「大胆なインテリア」の「ギャップ」をコンセプトとして設計に取組んだ。  
1、2 階は会議室、3、4 階が事務所スペース、5 階がオーナー邸。各フロア 1 ルームで、奥の階段でアクセスする。  
2階会議室の壁面収納を開け放すとミニバーが現れ、間接照明により表情が一変し、夜な夜な友人が集まる「サロン」へと早変わりする。  
最上階のオーナー邸は、様々な制約により小さくなったスペースを最大限有効に使うため、仕切りのないワンルームとし、ミニマルなロフト空間を目指した。

設計・デザイン アーオ建築事務所/大塚 彰宏 + NISHIKEN architect design/西本 尚子

狭小建物のスペースをできる限り効率的に利用し、経済的メリットと業務の円滑化を両立しました。

建物内では所員が思慮を巡らせるために適切で、かつ、建物の外側からも、建物内の雰囲気、心地よく感じてもらえるようなデザインを希望しました。

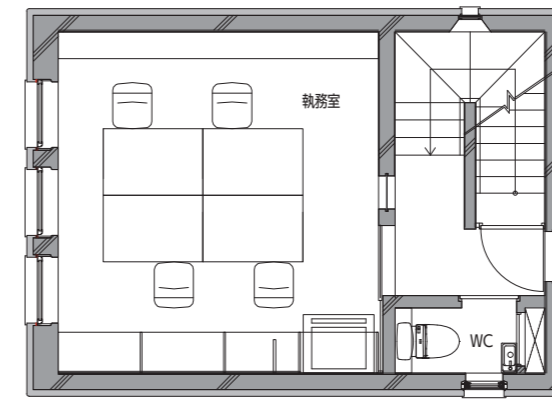
樹實法律事務所

### OFFICE DATA

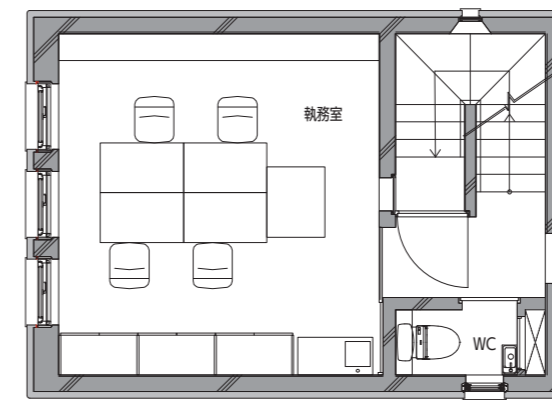
会社名	樹實法律事務所
業種	弁護士
施設名	1511ビル
業種	法律事務所
創業	2010年1月
住所	東京都港区北青山
TEL	03-5843-1490
規模(FLOOR)	123.75㎡
URL	<a href="https://lawyer-masumi.com">https://lawyer-masumi.com</a>
代表	樹實 秀幸
社員(STAFF)	社員5名、アルバイト2名
目的	法律事務



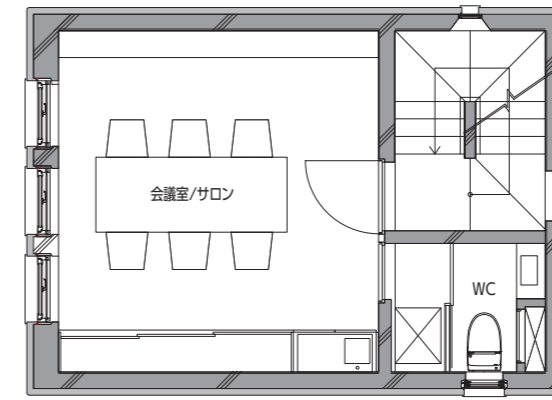
ミーティングルーム



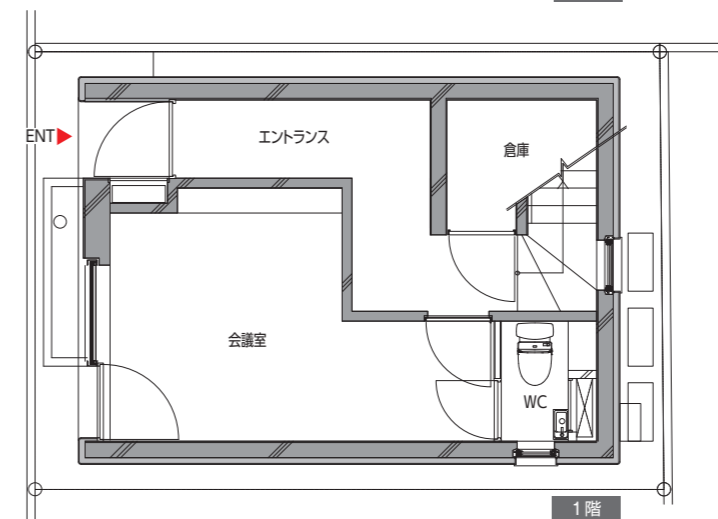
4階



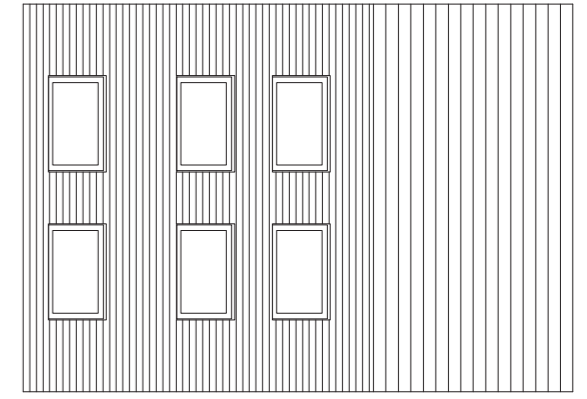
3階



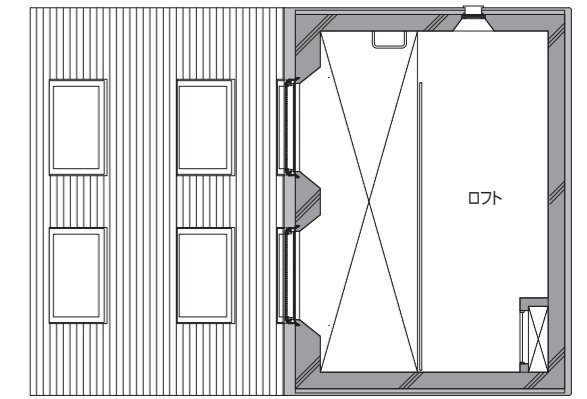
2階



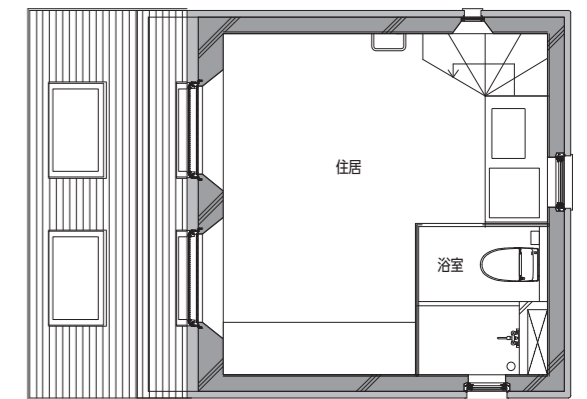
1階



R階



ロフト



5階



住居



住居



執務室

INTERIOR DATA

施工種別	新築
立地	ビル
竣工日	令和元年(2019年)11月
施工期間	9ヶ月
フロア面積	26.23㎡
設計・デザイン	アオ建築事務所・NISHIKEN architect design (共同設計)
プロジェクトマネージャー	大塚 彰宏・西本 尚子
デザイナー	同上
設計・施工概算	9000万円
施工	株式会社辰
撮影(カメラマン)	渡辺 一成

MATERIAL DATA

屋根	カラーガルバリウム鋼板 平葺+外断熱硬質ウレタンフォームボード
外壁	アクリルシリコン樹脂系仕上塗材+外断熱EPS
サイン	ステンレス 切り文字
床	1F RC+タイルカーペット 2F RC+カーペット敷 3.4F RC+塩ビタイル 5F RC+フローリング
壁	RC打放し
天井	RC打放し
家具・什器	2F:会議テーブル、壁面収納/ニャー突き板、本棚/スチール 1.3.4F:壁面収納、デスク/メラミン化粧板 5F:テーブル、洗面台/カラ突き板
照明器具	ライン照明(遠藤照明)